



# Rajgrodzkie ECHA

- LISTY • POLEMIKI • OPINIE - WYZNANIE "ZDRAJCY?"
- ROZBIÓR GMINY RAJGRÓD
- CO MNIE BOLI, CO MNIE CIESZY?
- SZKIC DO HISTORII RAJGRODU
- OCZYSZCZALNIA - JESZCZE W TYM ROKU
- PRZEPROWADZKA PRZEDSZKOLAKÓW
- WAŻNE POZYCJE PRZYJEMNEJ LEKTURY!

PISMO TOWARZYSTWA MIŁOŚNIKÓW RAJGRODU Cena  
NR 3 (13) MARZEC 1991 RAJGRÓD zł  
1500



Wesołego Alleluja!



## MAMY ROK

Niniejszy numer "Rajgrodzkich Echa" nosi kolejny numer 13. Mamy nadzieję - rozpoczynając drugi rok wydawania naszego pisma - że nie będzie to pechowa trzynastka.

"Rajgrodzkie Echa" - jakie są - każdy widzi. Jesteśmy świadomi, że daleko im do doskonałości i nie są w stanie zaspokoić oczekiwań wszystkich odbiorców. Ukazują się raz w miesiącu i często nie nadążają za aktualnymi wydarzeniami. Skromna objętość pisma nie pozwala na przedstawienie na jego łamach wszystkiego, czym żyje miasto i gmina. Zwiększenie objętości automatycznie pociąga za sobą wzrost kosztów produkcji. Usługi kserograficzne i papier ciągle drożeją, natomiast nasze pismo sprzedawane jest od początku po tej samej cenie, nawet przy zwiększonej objętości lub fermacie.

Jest to możliwe dzięki dobrowolnym wpłatom naszych sympatyków, którym w tym miejscu serdecznie dziękujemy oraz dzięki temu, że ciągle szukamy tańszych usług kserograficznych. Od miesiąca korzystamy z kserokopiarki w Szkole Podstawowej w Rajgrodzie. Dzięki porozumieniu zawartemu między dyrektorem szkoły i Towarzystwem Miłośników Rajgrodu możemy korzystać z tych usług po cenach dwukrotnie niższych niż płaciliśmy jeszcze w ubiegłym roku w zakładach grajewskich.

Pojawienie się "Rajgrodzkich Echa" zostało zyczliwie nowitane przez profesjonalne pisma makroregionu (czyż chwalimy się na str. 2). Chcielibyśmy, by podobną zyczliwością cięszycie się nasze pismo również w Rajgrodzie. Zapraszamy wszystkich chętnych do współpracy i współredagowania pisma. Natomiast wszystkich tych, którzy chcieliby być stałymi odbiorcami pisma, prosimy o złożenie stosownej deklaracji w redakcji.

REDAKCJA

Dobrowolne wpłaty na rozwój "Rajgrodzkich Echa" w marcu b.r.:

1. Arkadiusz Klimaszewski - Pięćczykówek - 20.000,-zł.
2. Helena Szymańska - Lublin - 20.000,-zł.

Dziękujemy!





# ROZBIÓR GMINY RAJGRÓD

oczyszczalnię.  
Odpowiadając na to wystąpienie Burmistrz Gminy i Miasta Rajgród przypomniał, że oddanie drogi asfaltowej z Czarnejwsi przez Kosiły, Rydzewo do Mieczysławki też służy rolnikom. Uruchomienie na tej trasie kursów autobusów PKS czy budowanie banku w Bełdziej też służy mieszkańcom naszych wsi. Jeżeli chodzi o plotki, że rozpoczęta budowa oczyszczalni w Rajgrodzie "pożera" cały budżet gminy, a więc i rolnicze podatki - jest mocno nieprawdziwa. Oczyszczalnia w Rajgrodzie budowana jest ze środków otrzymanych z województwa, z puli ochrony środowiska. W roku ubiegłym otrzymaliśmy na ten cel 700 mln zł. W tym roku przydzielono dla Rajgrodu miliard zł. Tak więc na budowę oczyszczalni w Rajgrodzie na pewno nie żołą mieszkańcy wsi.

Przypominamy, że na ostatnim Sejmiku Wojewódzkim w Łomży pozytywnie ustosunkowano się do odejścia Biebrzy i Łamanych Grądów z naszej gminy i przyłączenia ich do gminy Grajewo. Ostateczną decyzję wyda Rada Ministrów RP.

Chyba każdy z radnych obecnych na tej sesji wypowiedział się w sprawie ewentualnego podziału obecnej gminy Rajgród. W kilkugodzinnej dyskusji na podkreślenie zasługuje fakt bardzo kulturalnej i spokojnej wymiany zdań. Jeżeli będziemy pod uwagę burzę i zgłębienie lutowej sesji, podczas której nie doszło do uchwalenia podatku od nieruchomości - ta nadzwyczajna sesja miała nadzwyczaj spokojny przebieg. Charakterystyczna również była postawa radnych z Rajgrodu i tych, którzy przy Rajgrodzie ewentualnie pozostaną, a skwitować tę postawę można jednym zdaniem: "Jeśli chcecie się odłączyć - to się odłączajcie."

W dniu 12 marca 1991 r. na wniosek 6 radnych: Kuczyńskiego, p. Karwowskiego K., p. Jankowskiego Z., p. Bagińskiego, p. Michałowskiego J., p. Wiśniewskiego W. została zwołana Nadzwyczajna Sesja Rady Gminy i Miasta w Rajgrodzie. Głównym tematem sesji był punkt poświęcony utworzeniu odrębnej gminy w Bełdziej. Jako pierwszy w tej sprawie wypowiedział się radny Kuczyński Sławomir, który stwierdził, że od wieków istniała gmina w Bełdziej i wolą większości mieszkańców jest powołanie na nowo tej gminy. Na ten temat zdecydowanie odrzekł radny Muczyński Jan, że jeśli powstanie gmina Bełda, to dlaczego nie ma być gminą w Woźnejwsi. Radny Kuczyński Sławomir przedstawiając powody oderwania się od Rajgrodu, określił niekorzystny brak zainteresowania ich problemami ze strony władz w Rajgrodzie i rajgrodzkich instytucji typu GS. Problem w zaopatrywaniu się w podstawowe produkty jest bardzo uciążliwy, a Gminna Spółdzielnia w Rajgrodzie zamiast pomagać, to tylko utrudnia życie rolnikom. Tak więc wolą ludu jest, aby powstała typowo rolnicza gmina w Bełdziej.

Tak więc prawie jednogłośnie podjęto uchwałę o utworzeniu nowej gminy w Bełdziej. Sprawa ta trafi następnie na Sejmik Wojewódzki w Łomży, a ostateczną decyzję wyda Rada Ministrów RP.

JANUSZ SOBOLEWSKI

Następnie radny Wiśniewski Waldemar do przytoczonych poprzednio powodów dodał bardzo niekorzystne położenie Rajgrodu w obecnym kształcie gminy; Bełda miałaby centralne położenie w nowej gminie. Przedstawił listy mieszkańców z 24 wsi deklarujących przynależność do gminy w Bełdziej. Na 2.172 uwagowanych do głosowania akces taki podpisały 1492 osoby, co stanowi 69%.

## CO MNIE CIĘSZY - CO MNIE BOLI

(c.d. ze str.3)

śladałami tych, którzy dla pseudo-oszczędności zlikwidowali przedszkola, a wręcz przeciwnie, znaleźli pieniądze, żeby nasze pociechy bawiły się w dobrych warunkach. Oby tylko zbyt wysokie opłaty za przedszkole nie przerwały tej zabawy.

### CO MNIE BOLI:

1. O wielki paradoksie, jesteśmy chyba krajem bogatym. Stać naszą Spółdzielnię Mieszkaniową na ogrzewanie bardzo dużych pomieszczeń na parterze bloku nr 6, które stoją od wielu miesięcy puste. Boli tylko, że członkowie Spółdzielni nie czują się bogaci, a to oni będą musieli zapłacić. Tak więc to, co miało przynosić dochody, owszem, przynosi, ale straty.
2. Sfory psów nadal buszują po naszym Osiedlu Mieszkaniowym. Potrafią nie tylko dzieci przstraszyć, ale także przewracać kosze w śmietnikach w poszukiwaniu żywności. Efektem tego są fruwające sterty śmieci. Może ktoś wie, co z tym fantem zrobić?
3. Tak mało w Rajgrodzie tablic informacyjnych i reklamy, po tych, co były, zostały wspomnienia i puste ramy. Tę przykrą prawdę odsłonił znikający śnieg. Czy można liczyć na poprawę, gdy pieniądze na rzeczy pilniejsze brakuje? Warto tu jednak przypomnieć, że turyści i jego pieniędzy - nie przyciągnie obraz rozpaczy i nędzy!

ZYGMUNT TARNACKI



Burmistrz Gminy i Miasta Rajgród Jan Olszewski w pierwszych słowach swojego wystąpienia stwierdził, że jest mu przykro, iż tak duża część radnych i ich wyborców nie chce być w ramach gminy Rajgród. Następnie przedstawił planowane dochody gminy w roku następnym. Tegoroczna subwencja wynosi 1.319 mln zł. Gdyby uwzględnić rozłam gminy, dla Bełdy przypadłoby 500 mln zł. Odejście Biebrzy i Łamanych Grądów z Grajewa pociąga za sobą na minus kwotę 113 mln zł. Radny Wiśniewski stwierdził, że w przypadku powstania gminy w Bełdziej, mieszkańcy Biebrzy i Łamanych Grądów deklarują przystąpienie do Bełdy, a nie do Grajewa.

Radny Ziuzia St. przypomniał wszystkim, że w historii był taki okres, że nawet Rajgród należał do gminy Bełda. Jako radny z Biebrzy będzie starał się, aby Biebrza i Łamane Grądy przystąpiły do gminy w Bełdziej.

Radni z Rajgrodu: p. Putra W., p. Kobyliński Z., p. Jankowski Z. zwrócili uwagę swoim kolegom na możliwość zorganizowania referendum, co podniosłoby uwagę w staraniach o powołanie gminy Bełda.

Burmistrz Miasta Rajgród zauważył, że Czarna-żona związana jest bardziej z Rajgrodem niż z Bełdziej, ponadto tę wieś łączą z naszym miastem turystyka. Na ostatnio zarysowała się możliwość podłączenia wsi do oczyszczalni w Tamie.

Ustosunkowując się do wypowiedzi Burmistrza Miasta Olszewskiego, radny Józef Michałowski stwierdził, że zdecydowana większość mieszkańców Czarnejwsi pragnie należeć do typowo rolniczej gminy w Bełdziej, ponieważ widzi w tym polepszenie swojego życia. Gmina Rajgród nigdy nie zajmowała się rolnikami, a nowe władze ciągle tylko mówią o Rajgrodzie, a więc Rajgród zostanie sam dla siebie, a my radni utworzymy własną gminę w Bełdziej. Jeżeli chodzi o oczyszczalnię w Tamie, to nikt z Czarnejwsi nie jest tym zainteresowany, rolnicy mają własne oczyszczalnie i nie myślą płacić dodatkowych pieniędzy na

czniu b.r. ukazał się następujący tomik Janusza Bernera "PO WIECZERZY". Jak doświadczyliśmy się w autora, wierząc zawarte w książce już "nabrać mocy", ponieważ kilkadziesiąt w Ludowej Spółdzielni Wydawniczej w Łodzi, w nakładzie 2 000 egz. Tomik w swoich utworach przedstawia uwiarygodnioną w skomplikowaną rzeczywistość. Problem przemijania i związane z nim inne sytuacje, bolesną teraźniejszość, trudne doświadczenia człowieka, który szuka swoje miejsce w rzeczywistości".

#### PO WIECZERZY

... lubi swoich pacjentów  
... nie osłoda moja skórę  
... śpiesz się

... interesuje ją także  
... instrukcja wnętrza  
... kramie schody  
... przytarze  
... których bywa śmierć

... at zdziwiona  
... tak wcześniej  
... i się tam światła

... e zadaje pytań  
... rze oddychać  
... boko

... się i opuszczać powoli  
... wiskać pięści  
... do bólu

... i odejście  
... niepokoiło mnie  
... iec najspokojniej  
... tak tylko potrafię  
... wie  
... proszę przyjdź jutro  
... pewno nie będzie za późno  
... nie jestem pewny

#### CHWILA żonie

... stanawiam się  
... k może chodzić  
... tej linie  
... dazy dzień i nocą  
... k między niewiadomymi

... esze pod górę  
... waze z górą

... ja dziwię się  
... potrafisz utrzymać  
... równowagę

... przestrzeni  
... e znając innych  
... nktów odniesienia  
... ócz kilku barw  
... machów.  
... szuć

... malonych od siebie  
... k ziemia księżyc  
... gwiazdy

... tego niektórzy  
... ronnują nas  
... bohaterów arabskiej  
... onowieści  
... mienionych w garby  
... dnera wielbiada



#### GODZINY ( W sieni kominkowej

szpitala sanatoryjnego w Kamieniu Pom.)  
Patrzeć : znaczy rozumieć  
mówić - wszystko już było  
zapomnieć - ale o czym  
jest - niewiele znaczy  
będzie - ktoś to wie  
kto słyszy milczenie  
a kto tylko milczy  
(...)

... wik recenzji J. Bernera "PO WIECZERZY" - do na-  
... ia w księgarni p. Zatwardnickich i w redak-  
... "RE".

8 marca



W dniu 8 marca 1991 r. w M-CK w Rajgorodzie odbył się uroczysty koncert z okazji Dnia Kobiet zatytułowany "PO DLA CIEBIE". Sala widowiskowa wypełniła się po brzezi i dla wielu nie zabrakło miejsc siedzących. W opinii oglądających, program koncertu przygotowany przez pracowników rajgorodzkiej kultury zyskał jak najlepszą - wzorową ocenę. Do wystąpienia wiele osób skorzystało z miejscowej kawiarni, gdzie można było wypić kawę i zjeść smaczne ciastko.

W następnym dniu realizatorzy i wykonawcy pojechali do Wołnejwi i do Mieczys, aby umilił ten sobotni wieczór wiejskim kobietom. Miastety, w Wołnejwi nikt nie był zainteresowany koncertem, a w Mieczysach przyszło tylko kilkanaście osób. Czy wiejska kobieta, pracująca w rodzinie przez cały rok nie jest w stanie oderwać się od swych obowiązków na dwugodzinny koncert?



Wot. Marek Dembski  
Przytaczając się do życzeń - wszystkim  
Fanom dedykujemy kilka strof :

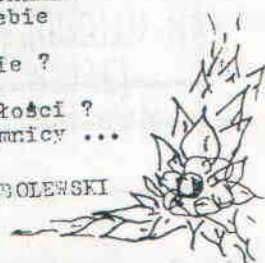
JAK DALEKO JEST DO CIEBIE ?  
Jakie dzieła nas przestworza ?  
Może jesteś w innym niebie,  
Pod gwiazdami zielonego woza  
Płyniesz w odmętach wrotnowych  
-Kareta szmaragdowych koni-  
A rafy meteorów koralowych  
Dotykają twoich dłoni.

Jak daleko jest do ciebie ?  
Jakie między nami morza ?  
Czy na orkaniej słońcem glebie  
Tylko kołosa zostawiła róża ?  
Czy ja mały księżyc sabań ...  
Do niekrego swego miasta ?  
Między nami tylko powstał  
Kubinowy wulkan ognistego smiazda.

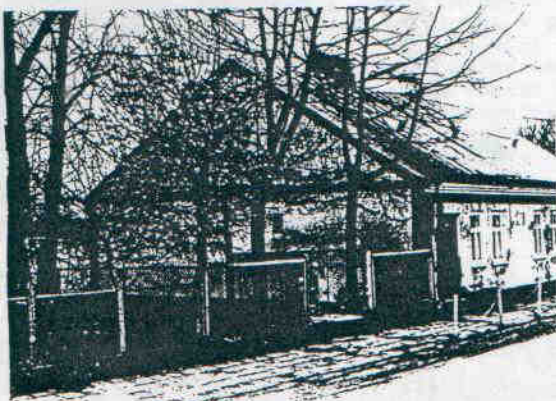
Jak daleko stał do ciebie ?  
Jak odnależć drogę ?  
Może tam, gdzie onie na niebie ...  
Brylantowe skarby znaleźć mogą ?  
I złożywszy je u twoich stóp  
- Najcenniejsze z kości ziemi -  
Jak faraonów złoty grób,  
Legnie wszystko pod stopami twymi.

Ale wciąż dręczy to czekanie  
Nosząc wyłącznie dla siebie  
Jedno tylko pytanie :  
- Jak daleko mi do ciebie ?  
- Jak daleko do stolicy  
Twoich uczuć i serca czułości ?  
Dziwczynno - reina tajemnicy ...  
Radź łaskawsza ...

JANUSZ SOBOLEWSKI



# PRZEPROWADZKA przedszkolaków



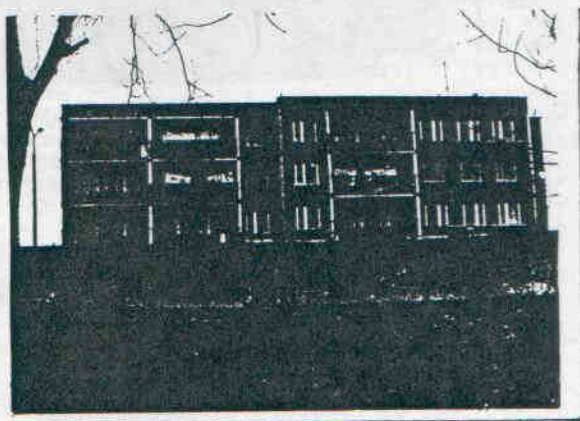
Dyrekcja i Komitet Rodzicielski Przedszkola Miejskiego w Rajgrodzie informuje, że w dniu 2 marca br. przedszkole zostało przeniesione do nowych pomieszczeń adaptowanych w lokalu spółdzielni mieszkaniowej na Osiedlu "Rongart".

Adaptacja pomieszczeń i wyposażenie przedszkola zostały sfinansowane przy pomocy Kuratorium Oświaty i Wychowania w Łomży (60 mln zł). Obecnie występują braki finansowe na zakup i wyposażenie przedszkola w pomoce naukowe i środki audiowizualne. W związku z tym zwracamy się z prośbą do osób prywatnych i instytucji o wsparcie finansowe.

Wpłaty prosimy kierować na konto Komitetu Rodzicielskiego przy Przedszkolu Miejskim w Rajgrodzie:

Nr konta: 945343-198-132 BS Rajgród

Dyrektor Przedszkola  
Anna Kołowska  
Przewodnicząca Komitetu  
Rodzicielskiego  
Walentyna Łąguna



23 maja 1991 r. przypada 160 ROCZNICA ROZETRANEJ POD RAJGRODEM ZWYCIĘSKIEJ BITWY WOJSK POLSKICH Z WOJSKAMI CARSKIMI. TOWARZYSTWO MIŁOŚNIKÓW RAJGRODU ZAMIERZA UCZCIĆ TĘ ROCZNICĘ TABLICĄ Z BRĄZU.

PROSIMY O FINANSOWE WSPARCIE NASZYCH ZAMIARÓW.

NR KONTA:

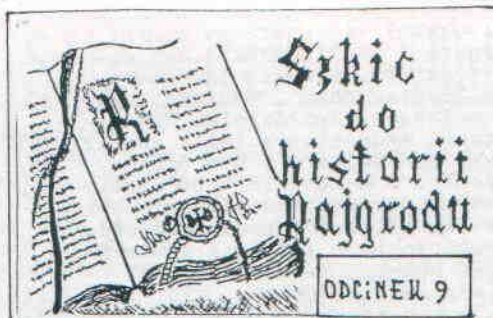
945343 - 374 - 132

BANK SPÓŁDZIELCZY W RAJGRODZIE  
TOWARZYSTWO MIŁOŚNIKÓW RAJGRODU

OGŁOSZENIE:

SPRZEDAM "ŁADĘ I300"

RAJGRÓD, ul. Warszawska IIA/9



1861-62 r. -  
eksperymenty  
poczty w  
grodzie  
organizacja  
triocty  
śpiewy w  
miejscowej  
kościelnej

1863 r. -  
sjer ma  
tu w Raj  
dzie -  
Kiewicz -

na czele miejscowej organizacji narodowej. W momencie wybuchu powstania styczniowego został dowódcą oddziału biebzanńskiego. W początkowej fazie powstanie w okręgu nie zyskało większego poparcia.

marzec-kwiecień 1863 r. - przemarsz oddziałów "wra" przez lasy grzędowskie. "Wawer" zostawia w grodzkiem kapitana Dziadulewicza, który zorganizował oddział liczący ok. 70 ludzi.

1863 r. - jak podaje ustny przekaz, po potyczce pod Rajgrodem małego oddziału powstańczego, dwóch powstańców ratując życie, uciekło w kierunku Opawa. Jednego z nich złapano w trzcinach nad jeziora a nazywał się Narzymki. Został następnie stracony na wzgórzu za Rajgrodem, w kierunku Augustowa. W dopódybrnie tuż po powieszeniu zjawił się goniec z wiadomością o ułaskawieniu.

31.XII.1866 r. - Rajgród wszedł w skład powiatu szczuczynskiego w guberni łomżyńskiej.

1869 r. - rząd carski odebrał Rajgrodowi prawa miejskie czyniąc go osadą wcieloną do gminy Świąt Parafii Rajgród odebrano majątek Wilkowo oraz in grunty. Były to restrykcje carskie za udział miejscowego społeczeństwa w popieraniu Powstania Styczniowego. (C.D.N.) Opracował JANUSZ SOBOLEWSKI

## OCZYSZCZALNIA - JESZCZE W TYM ROKU

Podczas rozmowy z Burmistrzem - Janem Olszyskim padło stwierdzenie, że istnieje realna możliwość pobudowania oczyszczalni ścieków w Rajgrodzie jeszcze w bieżącym roku w jednoczesnym podłączeniu do niej nowego osiedla i ulicy Warszawskiej. Wskutek pobudowania i oddania do użytku oczyszczalni przy Śródku Wypoczynkowym PGŻ i rozpoczęcia prac prowadzących do powstania oczyszczalni w Tamie, oczyszczenia rajgrodzkich ścieków wystarczy jeden bioblok. W bardzo znaczącym stopniu obniżyło to ogólny koszt - jeden bioblok kosztuje 850 mln zł.

Pan burmistrz jeszcze raz zwraca uwagę, że budowę oczyszczalni Rajgród otrzymał 500 mln zł w ubiegłym roku i miliard złotych w roku bieżącym. Pieniądze te przydzielone zostały z województwa i puli przeznaczonej na ochronę środowiska. Wykupienie na została już ziemia pod budowę oczyszczalni - jedyną miejsce spełniające wymogi pod budowę oczyszczalni (orzeczenie specjalistów), na zakończeniu są już kompleksowe plany do ukanalizowania Rajgrodu, bioblok został już wprowadzony i jest składowany na terenie Zakładu Gospodarki Komunalnej.

Wskazane postępy w tej dziedzinie nie obciążają się bezkriticznie. Rajgród jest miastem trudnym do skanalizowania, jest konieczność usytuowania kilku przepompowni. Ponadto wynikły pewne kłopoty z posadzeniem biobloku, ponieważ na tym terenie znajdują się dwunastometrowe pokłady torfu. Pan burmistrz jako były saper zapewnia, że to orobienie do stosunkowo prostego rozwiązania.

Ze swej strony pragnę zauważyć, że ten torf jest przyszłością XXI wieku. Czyżbyśmy mieli podobnie nowe "czarne złoto"?

JANUSZ SOBOLEWSKI

"RAJGRODZIE JECHA"

PISMO TOWARZYSTWA MIŁOŚNIKÓW RAJGRODU

REDAGUJE KOLEGIUM: JANUSZ SOBOLEWSKI  
JAN TARNACKI

FOTO: JANUSZ KARWOWSKI